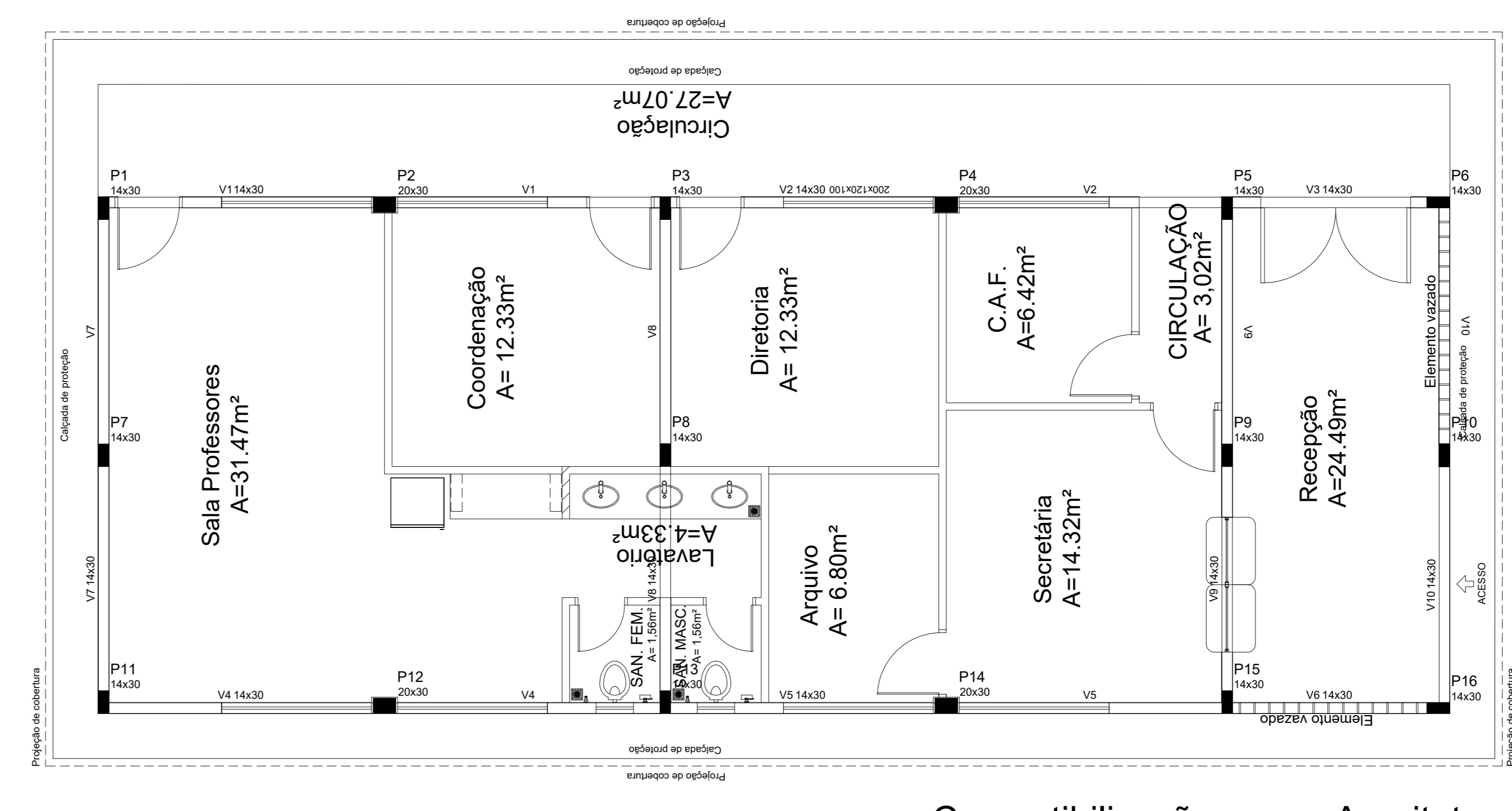
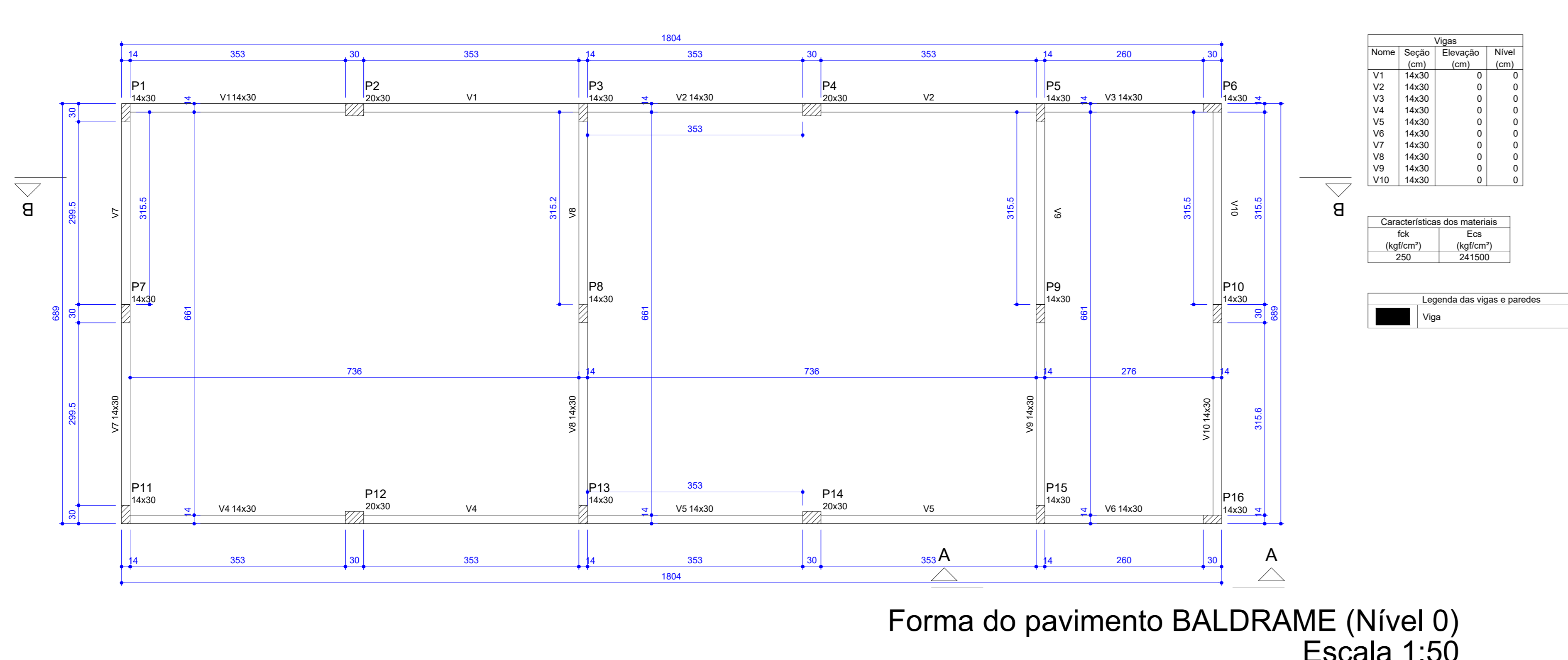
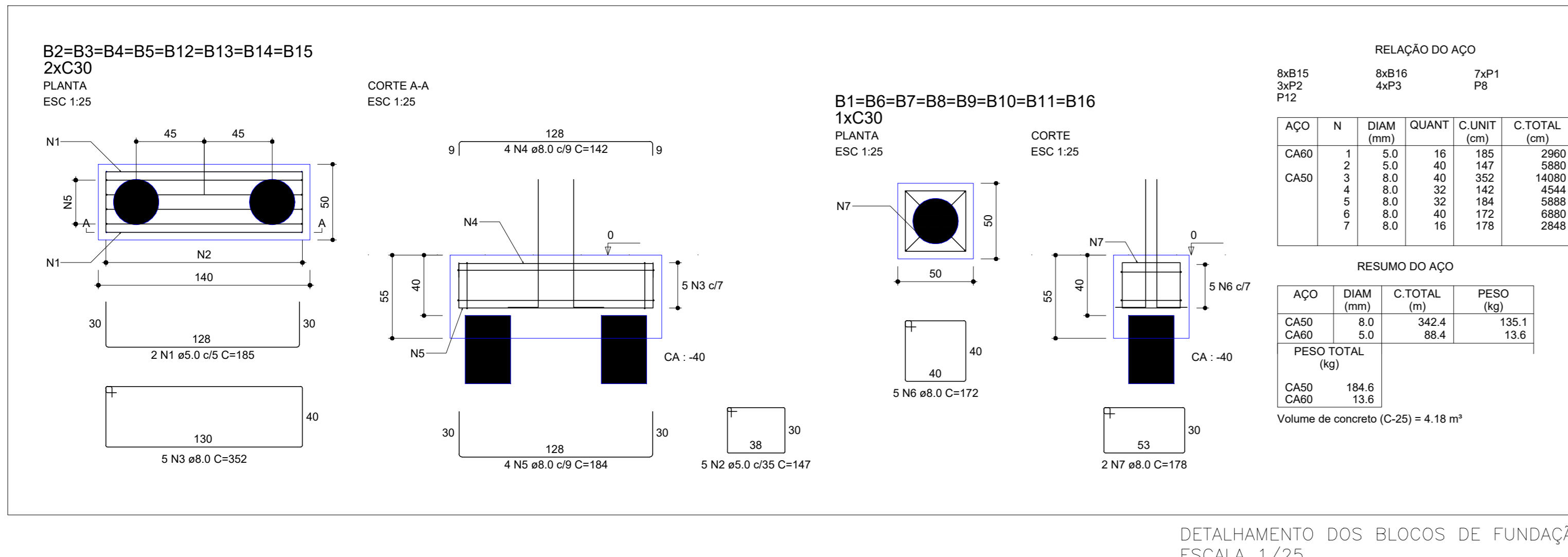
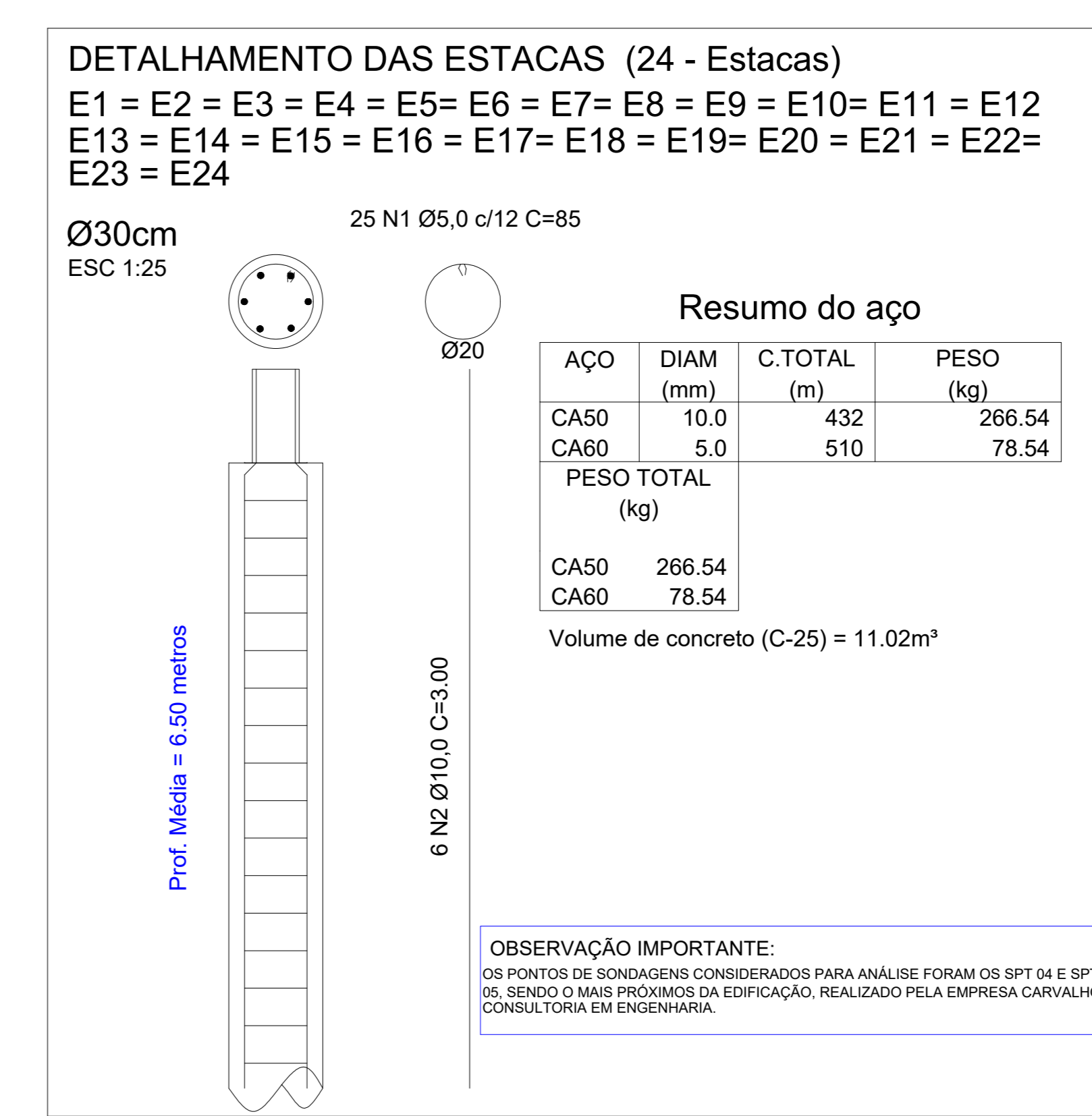
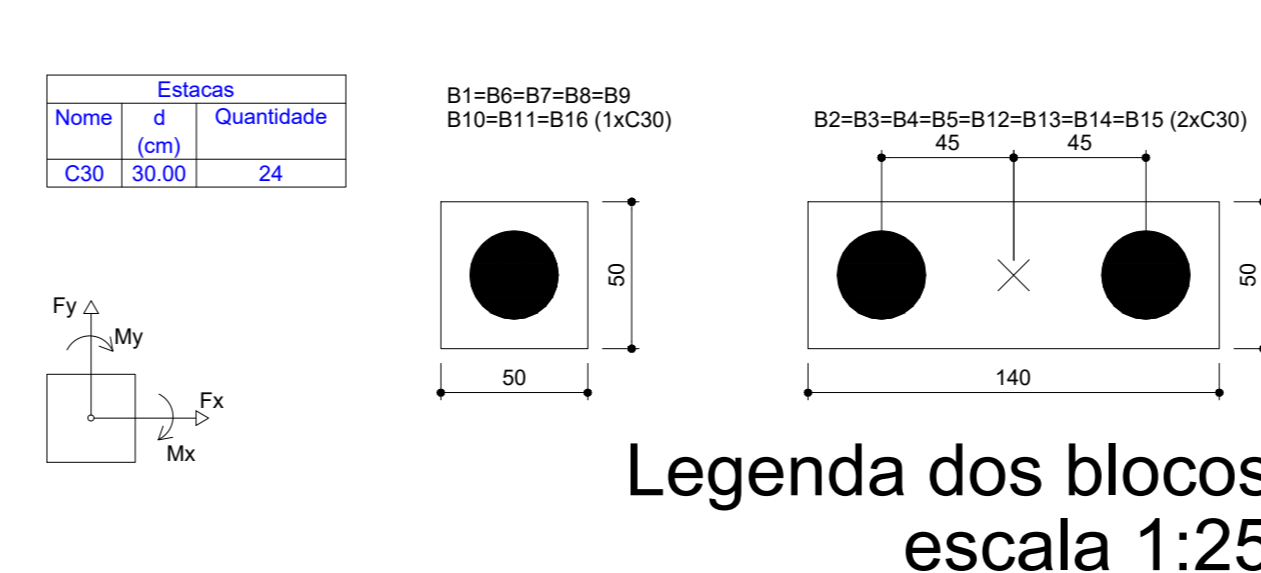


Nome	Seção (cm)	X (cm)	Y (cm)	Carga Máx (tf)	Carga Mín (tf)		Mx Máximo (kgf.m)		Fy Máximo (tf)		Fz Máximo (tf)		Lado B (cm)	Lado L (cm)	Lado T (cm)	R1 / R2 (cm)	na (cm)	Estaca ca 1 (cm)	Base Lab (cm)	
					Positivo	Negativo	Positivo	Negativo	Positivo	Negativo	Positivo	Negativo								
P1	14x30	7,50	674,50	1,8	1,7	0	-100	100	0	0,1	0,2	0,2	50	50	0	0	0	C30	40	
P2	20x30	382,50	679,50	6,8	5,9	0	-300	200	0	0,2	0,0	0,7	0,0	140	50	0	55	2	C30	40
P3	14x30	7,50	674,50	3,4	3,1	0	-100	100	0	0,1	0,0	0,3	0,0	140	50	0	55	2	C30	40
P4	20x30	1132,50	679,50	6,9	5,4	0	-300	100	0	0,1	0,0	0,1	0,0	140	50	0	55	2	C30	40
P5	14x30	1507,50	674,50	3,3	3,0	0	-100	0	0	0,1	0,0	0,3	0,0	140	50	0	55	2	C30	40
P6	14x30	1399,48	682,50	1,3	1,4	100	0	100	-200	0,1	0,0	0,1	0,0	50	50	0	55	1	C30	40
P7	14x30	7,50	345,90	2,8	2,5	100	0	100	0	0,1	0,0	0,1	0,0	50	50	0	55	1	C30	40
P8	14x30	1507,50	345,90	5,4	4,6	100	0	0	-200	0,0	0,0	0,1	0,0	50	50	0	55	1	C30	40
P9	14x30	1507,50	345,90	5,4	4,6	100	0	0	-200	0,0	0,0	0,1	0,0	50	50	0	55	1	C30	40
P10	14x30	1797,50	345,90	2,5	2,2	100	0	0	0	0,0	0,0	0,1	0,0	50	50	0	55	1	C30	40
P11	14x30	7,50	15,90	1,8	1,6	200	0	100	0	0,0	0,0	0,0	0,0	50	50	0	55	1	C30	40
P12	20x30	382,50	15,90	6,4	5,7	800	0	200	0	0,2	0,0	0,0	0,0	140	50	0	55	2	C30	40
P13	14x30	1507,50	15,90	3,3	3,0	200	0	100	0	0,1	0,0	0,0	0,0	50	50	0	55	1	C30	40
P14	20x30	1132,50	15,90	5,9	5,3	700	0	100	0	0,1	0,0	0,0	0,0	140	50	0	55	2	C30	40
P15	14x30	1507,50	15,90	3,2	2,9	200	0	0	0	0,1	0,0	0,0	0,0	50	50	0	55	1	C30	40
P16	14x30	1399,48	17,46	1,3	1,3	0	0	100	-200	0,1	0,0	0,0	0,0	50	50	0	55	1	C30	40

Os esforços indicados nesta tabela são os valores máximos obtidos pela envoltória de todas as combinações definidas para as fundações. Para análises complementares, deve-se consultar o relatório de esforços na fundação, que apresenta os valores calculados para cada combinação.



- NOTAS**
- Fundação bloco sobre estaca (escavada ou à trado).
  - Profundidade prevista para as estacas = Ver Planta de Locação.
  - Concreto da fundação Fck 25MPa
  - Cobertura da armadura 3,0cm p/ blocos.
  - Usar espaçadores e posicionadores entre a forma e a ferragem.
  - Concreto dos pilares e vigas da edificação - Fck=25MPa, Slump 8±1cm, Módulo de deformação do concreto > 20 GPa aos 28 dias Relação Água/Cimento <= 0,6
  - Aço CA 50 e CA 60
  - Todas as medidas estão em centímetros e ângulos em graus.
  - Conferir medidas do terreno antes de iniciar a marcação. Comunicar ao projetista, se as dimensões reais forem diferente.
  - Usar teodolito para locar os pilares. Esta LOCAÇÃO deverá ser usada, após a execução dos gabaritos de madeira. Em caso de dúvidas na Locação, ver PROJETO DE ARQUITETURA. Os níveis são os mesmos do PROJETO ARQUITETONICO.
  - O nível 0,0 ,deverá ser bem definido na OBRA. (Colocar Referência) (O nível 0,0 ,da estrutura = 0,00 nível da arquitetura, sem acabamento)
  - Recomenda-se rigorosa limpeza das formas antes da concretagem (remoção de EPS, folhas, serragem, tocos de cigarro, etc.) Especial atenção deverá ser dada a forma dos pilares, para onde correm as sujeiras, quando lavamos as formas das lajes e vigas.
  - Conferir bem a LOCAÇÃO de cada pilar antes da concretagem da fundação.
  - Planejar bem cada etapa da obra, para evitar problemas futuros.
  - Em caso de dúvidas consultar os projetistas.
  - Salienta-se que a modificação do projeto sem a autorização e ciência do projetista, resultará em encerramento da ART e transferência da responsabilidade do mesmo para o engenheiro responsável pela execução da obra.

**ESTADO DE GOIÁS**  
SECRETARIA DE ESTADO DA EDUCAÇÃO  
SUPERINTENDÊNCIA DE INFRAESTRUTURA  
GERÊNCIA DE PROJETOS E INFRAESTRUTURA

GERÊNCIA DE PROJETOS E INFRAESTRUTURA  
APROVADO

**BLOCO PADRÃO**  
**ADMINISTRATIVO - PADRÃO SEDUC 2023 - MOD 01**

ENGENHEIRO  
A SER CONSTRUÍDO EM DIVERSOS LOCAIS DO ESTADO ONDE FOR SOLICITADO.

ÁREA DO TERRENO	ÁREA PERMAN.	ÁREA EXISTENTE	ÁREA A DEMOLIR	ÁREA A CONSTRUIR	ÁREA TOTAL CONSTRUÇÃO
VER ARQ.	VER ARQ.	VER ARQ.	VER ARQ.	VER ARQ.	VER ARQ.

AUTOR: LETICIA GABRIELA DE SOUSA SILVA - CREA 10119870720-GO

PROPRIETÁRIO: SECRETARIA DE ESTADO DA EDUCAÇÃO CNPJ: 01.409.705.0001-20  
PROJETO: SABINA SILVA VIEIRA VALENTE CAD: 041.130.091.641

TIPO DE PROJETO

DATA: AGOSTO/2023 ESCALA: INDICADA REVISÃO: Nº RETRAB: 1020230250393

REV	DATA	DESCRIÇÃO	VISTO

**1/3**